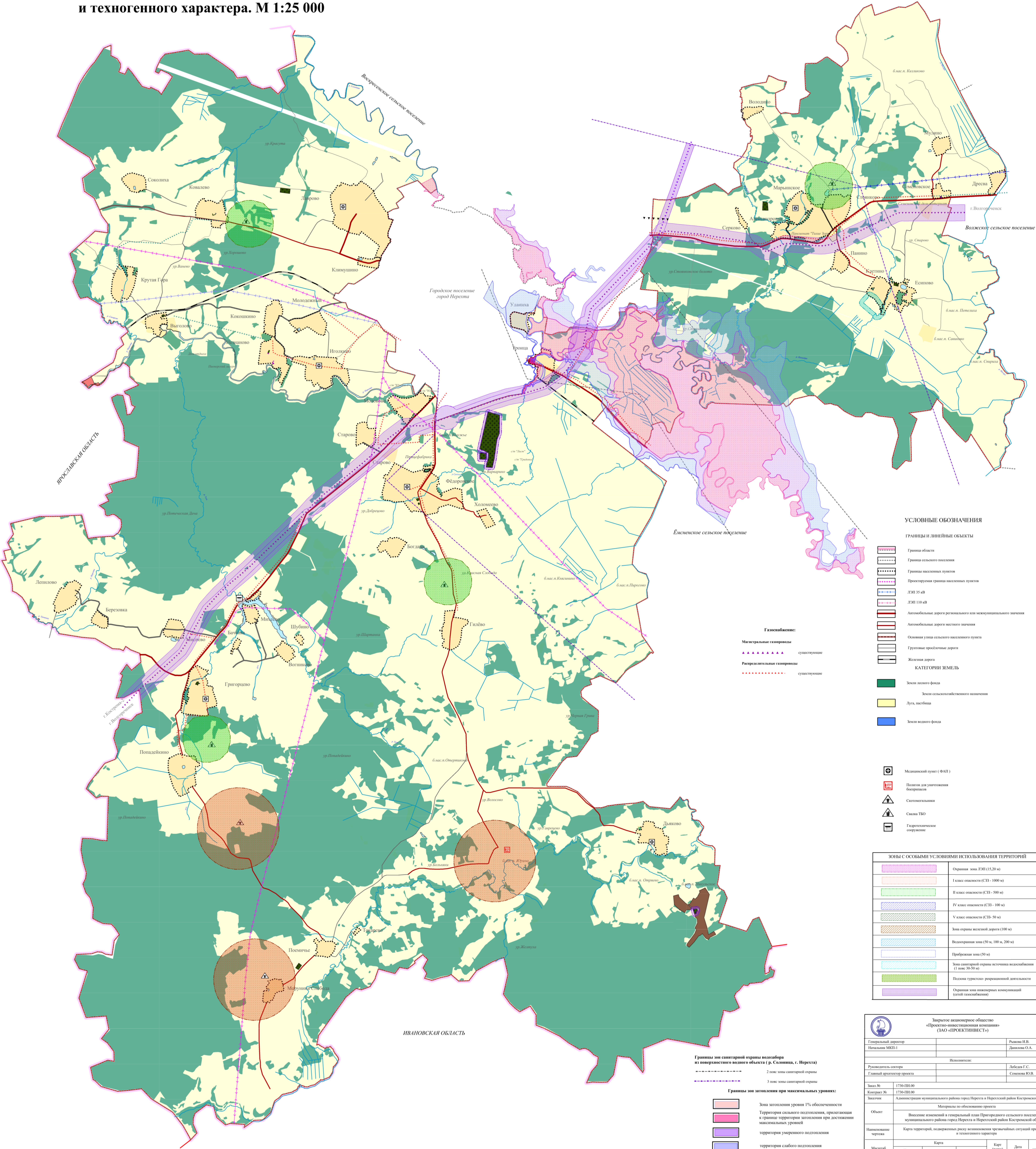


КОСТРОМСКАЯ ОБЛАСТЬ. МУНИЦИПАЛЬНЫЙ РАЙОН ГОРОД НЕРЕХТА И НЕРЕХТСКИЙ РАЙОН

ПРИГОРОДНОЕ СЕЛЬСКОЕ ПОСЕЛЕНИЕ

Материалы по обоснованию проекта

Карта территорий, подверженных риску возникновения чрезвычайных ситуаций природного и техногенного характера. М 1:25 000



УСЛОВНЫЕ ОБОЗНАЧЕНИЯ

ГРАНИЦЫ И ЛИНЕЙНЫЕ ОБЪЕКТЫ

- Граница области
- Граница сельского поселения
- Границы населенных пунктов
- Проектируемая граница населенных пунктов
- ЛЭЭ 35 кВ
- ЛЭЭ 110 кВ
- Автомобильные дороги регионального или межмуниципального значения
- Автомобильные дороги местного значения
- Основная улица сельского населенного пункта
- Групповые проезжие дороги
- Железные дороги
- КАТЕГОРИИ ЗЕМЕЛЬ
- Земли лесного фонда
- Земли сельскохозяйственного назначения
- Луга, пастбища
- Земли водного фонда

- Местный пункт (ФАП)
- Пункт для уничтожения боеприпасов
- Скотомокопание
- Связь ТБО
- Гидротехническое сооружение

Зоны с особыми условиями использования территорий	
Охранная зона ЛЭЭ (15,20 м)	
I класс опасности (СЗЗ - 1000 м)	
II класс опасности (СЗЗ - 500 м)	
IV класс опасности (СЗЗ - 100 м)	
V класс опасности (СЗЗ - 50 м)	
Зона охраны железной дороги (100 м)	
Водоохранная зона (50 м, 100 м, 200 м)	
Прибрежная зона (50 м)	
Зона санитарной охраны источника водоснабжения (I пояс 30-50 м)	
Полоса туристско-рекреационной деятельности	
Охранная зона инженерных коммуникаций (сетей газоснабжения)	

Границы зон санитарной охраны водозабора из поверхностного водного объекта (р. Соловья, г. Нерехта)

- 2 пояс зоны санитарной охраны
- 3 пояс зоны санитарной охраны

Границы зон затопления при максимальных уровнях:

- Зона затопления уровня 1% обеспеченности
- Территория сильного подтопления, прилегающая к границе территории затопления при достижении максимальных уровней
- территория умеренного подтопления
- территория слабого подтопления

Закрытое акционерное общество «Проектно-инвестиционная компания» (ЗАО «ПРОЕКТИВЕСТЬ»)					
Генеральный директор	Рыкова Н.В.			Начальник МРП-1	
Руководитель сектора	Исполнитель			Лебедев Г.С.	
Главный архитектор проекта	Семенин Ю.В.			Заказ №	
Заказ №	1730-ПН.00			Контракт №	
Контракт №	1730-ПН.00			Заказчик	
Заказчик	Администрация муниципального района город Нерехта и Нерехтский район Костромской области			Объект	
Объект	Материалы по обоснованию проекта			Наименование чертежа	
Наименование чертежа	Вынесение изменений в генеральный план Пригородного сельского поселения муниципального района город Нерехта и Нерехтский район Костромской области			Масштаб	
Масштаб	1:25 000			Карт (всего)	
Карт (всего)	3			Дата	
Дата	2024 г.			Гриф секретности	
Гриф секретности	ДЖП				